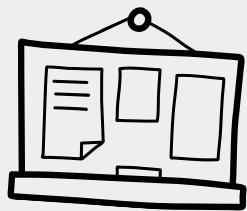


ZAGRAJMY!

Sprawdź swoją wiedzę na temat Parlamentu Europejskiego



01 KOLEJNOŚĆ GRACZY



Przed rozpoczęciem gry, gracze ustalają kto pierwszy z nich rzuci kostką. Dalej kolejka przebiega zgodnie z ruchem wskazówek zegara.

02 START GRY



Gracze kolejno rzucają kostką, do momentu aż któryś z nich wyrzuci na kostce 6 oczek. Kiedy to się stanie może wystawić swój pionek na planszę i rozpocząć poruszanie się po niej. Reszta graczy rzuca kostką dopóki też nie wyrzuci 6 oczek.

03

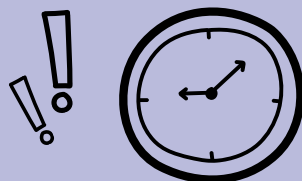
PYTANIA



W momencie, gdy gracz trafi na zielone pole, musi pobrać kartę z puli „Pytanie” i udzielić odpowiedź. W puli znajduje się w sumie 100 pytań. Jeżeli gracz udzieli złej odpowiedzi, traci kolejkę.

04

WYZWANIA



W momencie, gdy gracz trafi na fioletowe pole, musi pobrać kartę z puli „Wyzwanie”. W puli znajduje się w sumie 30 wyzwań.

Gracz ma czas na przygotowanie się do udzielenia odpowiedzi aż do następnej kolejki. Do czasu, aż wykona przydzielone wyzwanie nie może ruszyć pionkiem.

05 TWOJA PARTIA



Na moment przed rozpoczęciem gry, każdy z graczy losuje kartę z puli „twoja partia”.

W puli znajduje się 8 kart - 8 różnych partii. Na odwrocie kart scharakteryzowano cztery obszary: gospodarka, rodzina, ekologia, społeczeństwo. Gracze muszą grać zgodnie z agendą wylosowanej partii.

06 PUNKTY & REFERENDUM



Za każdą dobrą odpowiedź na pytanie i wykonane wyzwanie gracz otrzymuje kolejno 1 lub 2 żetony.

Gracz, który zbierze 5 żetonów, może zakończyć grę przed dotarciem na metę, poprzez przeprowadzenie referendum zgodnie z agendą partii. Podczas referendum gracz musi być na neutralnym polu.

07 ZASADY REFERENDUM



Referendum to dwuczęściowy proces. Po przedstawieniu projektu zmiany, uczestnicy akceptują go w głosowaniu. Wymagana połowa głosów lub połowa minus jeden gracz wraz z inicjującym. Następnie losowe głosowanie kością przez każdego z graczy - suma punktów ≥ 15 dla sukcesu referendum.

08 LICZBA GŁOSÓW NA REFERENDUM

Aby głosowanie się udało, wymagana jest następująca ilość punktów przy grze kością:

- przy 4 graczach: 16 pkt
- przy 5 graczach: 20 pkt
- przy 6 graczach: 24 pkt
- przy 7 graczach: 28 pkt
- przy 8 graczach: 32 pkt



09

GRACZE



Gra przeznaczona jest dla min. 4 graczy lub 4 grup (przykładowo 2-3 osobowych). Maksymalnie może grać 8 osób/ grup.

10 KONIEC GRY

Gracz, który dotrze na koniec planszy zwieńczony wizerunkiem Parlamentu Europejskiego kończy swoją rozgrywkę.

